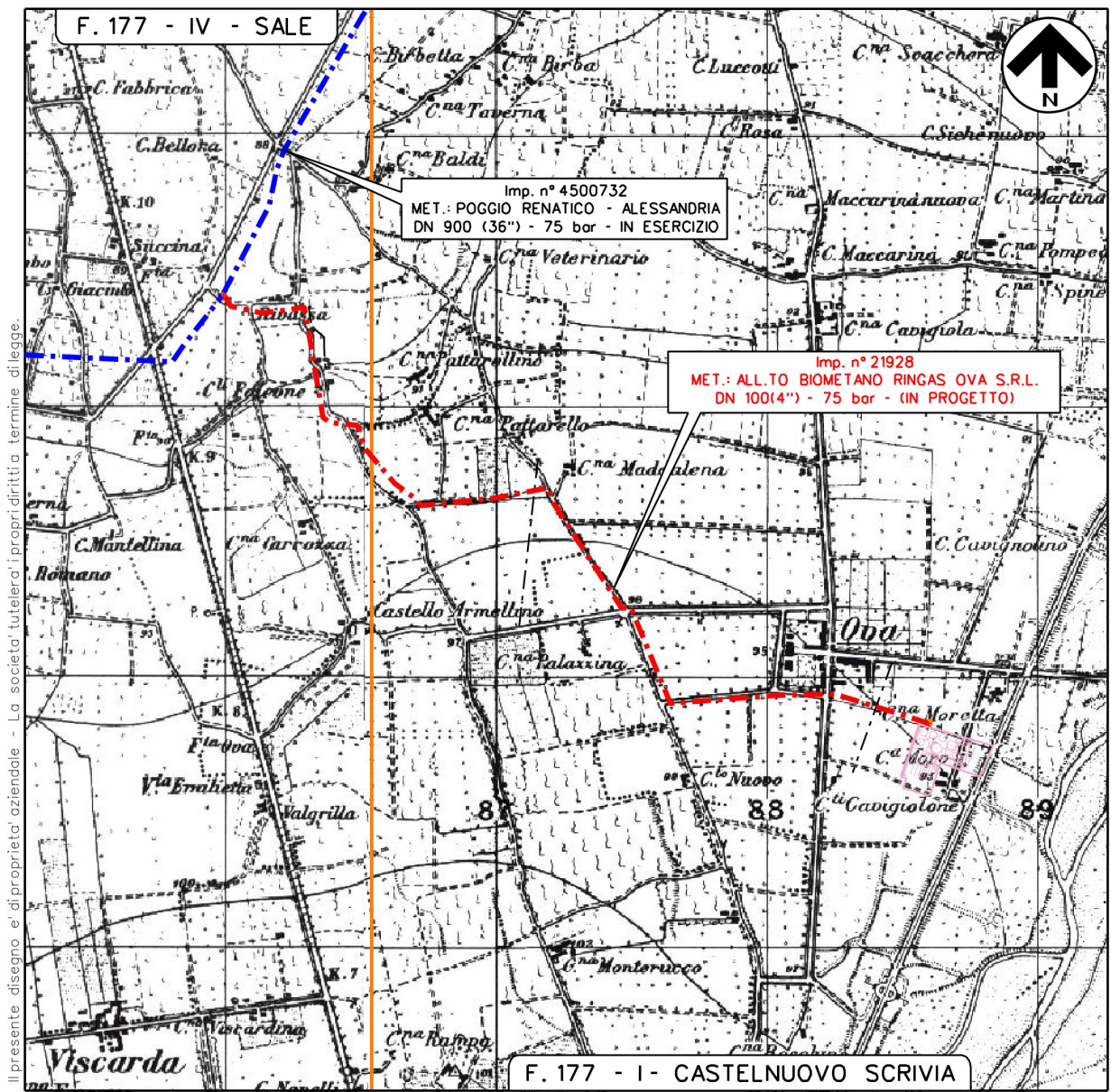



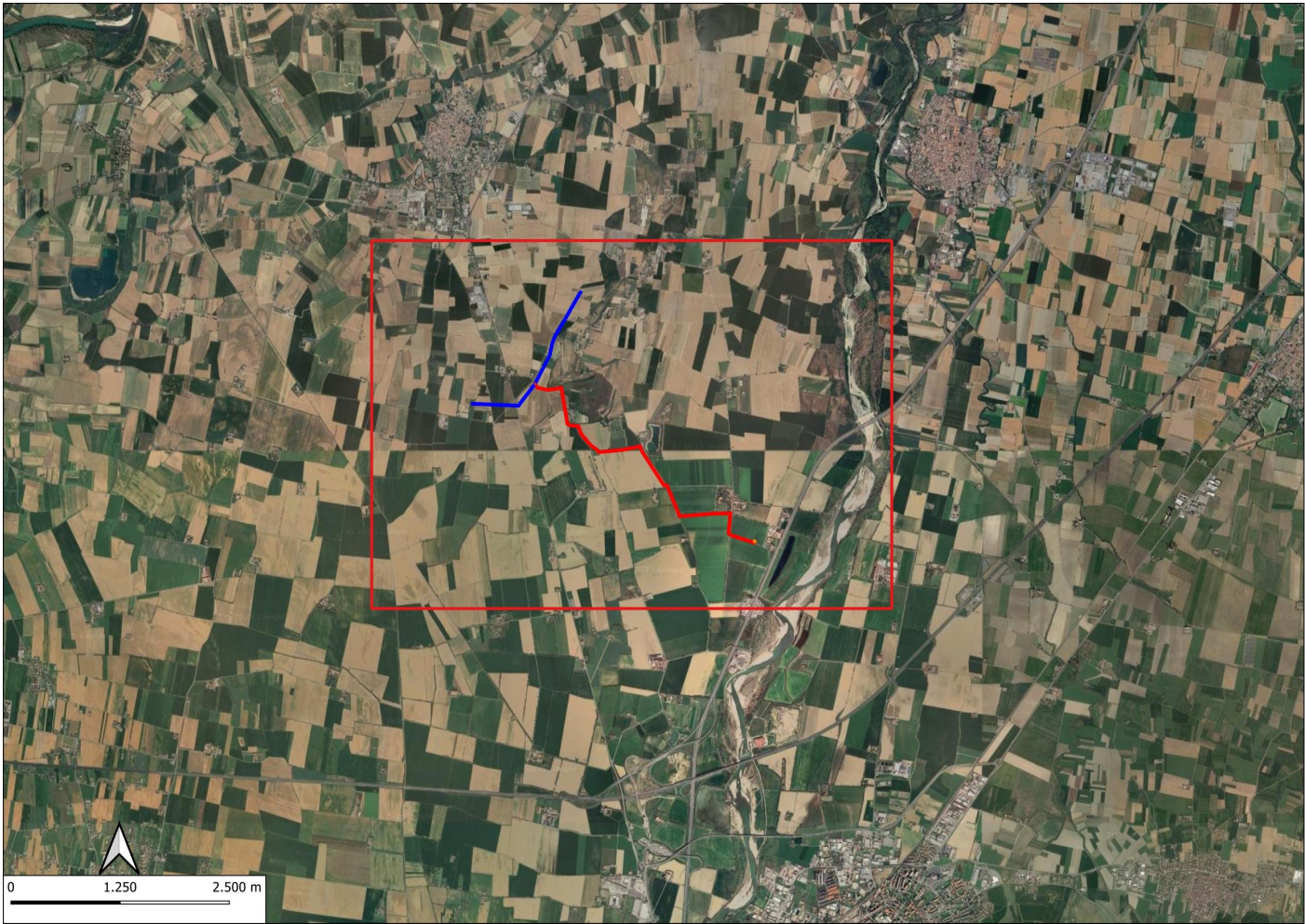
COROGRAFIA 1:25.000



Il presente disegno e' di proprieta' aziendale - La societa' tutelera' i propri diritti a termine di legge.

Nei Comuni di SALE (AL), TORTONA (AL) e CASTELNUOVO SCRIVIA (AL)

1	OTT. - 2025	EMISSIONE PER AUTORIZZAZIONE UNICA 327	V. VITALE	V. VITALE	A. BARCI
REV.	DATA	DESCRIZIONE	DISEGN.	CONTR.	APPROV.
Proprietario 			Progettista 		
Imp. n° 21928			FOGLIO 1 di 3		
MET.: ALL.TO BIOMETANO RINGAS OVA S.R.L.			DISEGNO TAV. 6		
DN 100(4") - 75 bar			REVISIONE 1		
NEICOMUNISALE (AL), TORTONA (AL) E CASTELNUOVO SCRIVIA (AL)			Comm. PROG. 4307/87		
CARTA DEL POTENZIALE ARCHEOLOGICO			Comm. SNAM NQ/R24250/L01		
			SCALA 1:10.000		
			sostituisce il		
			sostituito dal		





LEGENDA

POTENZIALE ARCHEOLOGICO

potenziale alto

potenziale medio

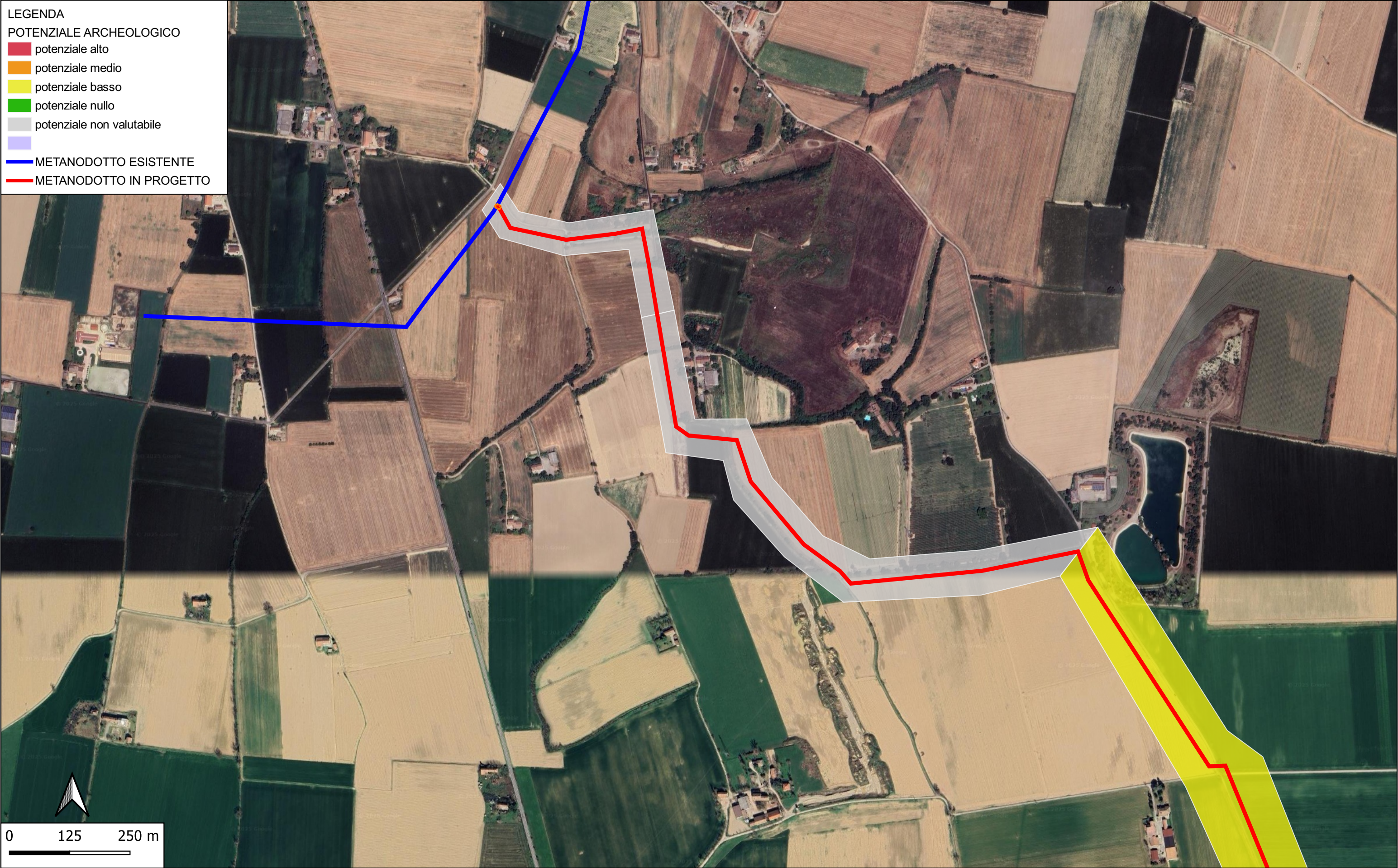
potenziale basso

potenziale nullo

potenziale non valutabile

METANODOTTO ESISTENTE

METANODOTTO IN PROGETTO





LEGENDA

POTENZIALE ARCHEOLOGICO

potenziale alto

potenziale medio

potenziale basso

potenziale nullo

potenziale non valutabile

METANODOTTO ESISTENTE

METANODOTTO IN PROGETTO

